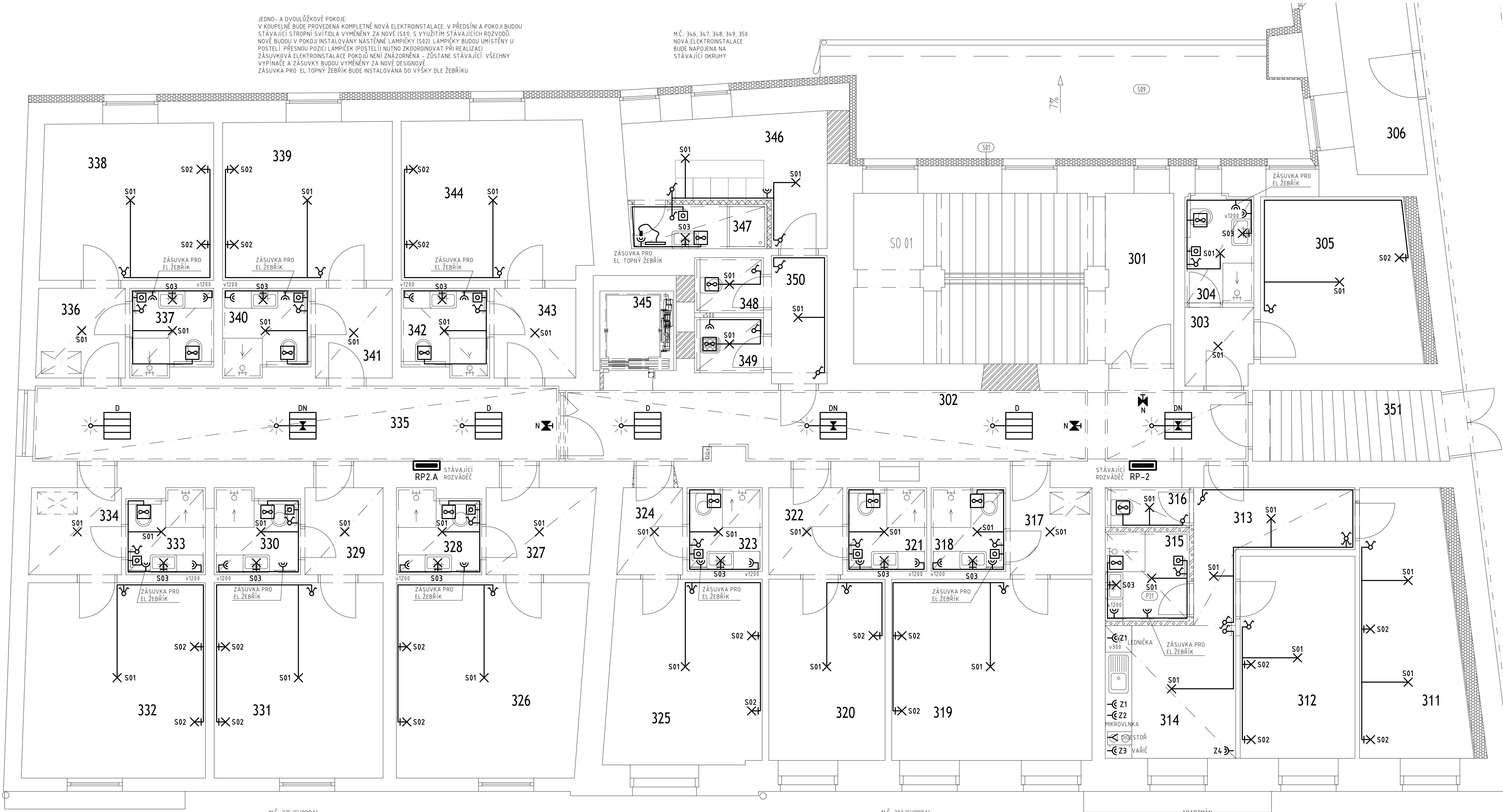


JEDNO- A DVOULŮŽKOVÉ POKOJE:  
V KOUPELNĚ BUDE PROVEDENA KOMPLETNĚ NOVÁ ELEKTROINSTALACE. V PŘEDSÍNĚ A POKOJI BUDOU STÁVAJÍCÍ STROPNÍ SVÍTLIDLA VYMĚNĚNY ZA NOVÉ (S01), S VYUŽITÍM STÁVAJÍCÍCH ROZVODŮ.  
NOVÉ BUDOU V POKOJI INSTALOVÁNY NÁSTĚNNÉ LAMPÍČKY (S02). LAMPÍČKY BUDOU UMÍSTĚNY U POSTELI. PŘESNOU POZICI LAMPÍČEK (POSTELI) NUTNO ZKOORDINOVAT PŘI REALIZACI.  
ZÁSUVKOVÁ ELEKTROINSTALACE POKOJŮ NENÍ ZNÁZORNĚNA - ZŮSTANE STÁVAJÍCÍ. VŠECHNY VYPÍNAČE A ZÁSUVKY BUDOU VYMĚNĚNY ZA NOVÉ DESIGNOVÉ.  
ZÁSUVKA PRO EL. TOPNÝ ŽEBŘÍK BUDE INSTALOVÁNA DO VÝŠKY DLE ŽEBŘÍKU.

M.Č. 346, 347, 348, 349, 350  
NOVÁ ELEKTROINSTALACE  
BUDE NAPOJENA NA  
STÁVAJÍCÍ OKRUHY



M.Č. 335 (CHODBA)  
NOVÁ SVÍTLIDLA INSTALOVANÁ DO  
PODHLÉDU 600x600. KAŽDÉ SVÍTLIDLO  
SPÍNANÉ SAMOSTATNÝM POHYBOVÝM  
SPÍNÁČEM. STÁVAJÍCÍ ZÁSUVKY  
230V/400V BUDOU VYMĚNĚNY ZA NOVÉ.

M.Č. 302 (CHODBA)  
NOVÁ SVÍTLIDLA INSTALOVANÁ DO  
PODHLÉDU 600x600. KAŽDÉ SVÍTLIDLO  
SPÍNANÉ SAMOSTATNÝM POHYBOVÝM  
SPÍNÁČEM. STÁVAJÍCÍ ZÁSUVKY  
230V/400V BUDOU VYMĚNĚNY ZA NOVÉ.

APARTMÁN:  
M.Č. 313, 314, 315, 316 - BUDE PROVEDENA NOVÁ ELEKTROINSTALACE.  
M.Č. 311, 312 - STÁVAJÍCÍ STROPNÍ SVÍTLIDLA BUDOU VYMĚNĚNA ZA NOVÉ (S01). S VYUŽITÍM  
STÁVAJÍCÍCH ROZVODŮ. NOVÉ BUDOU V POKOJI INSTALOVÁNY NÁSTĚNNÉ LAMPÍČKY (S02).  
LAMPÍČKY BUDOU UMÍSTĚNY U POSTELI. PŘESNOU POZICI LAMPÍČEK (POSTELI) NUTNO  
ZKOORDINOVAT PŘI REALIZACI. ZÁSUVKOVÁ ELEKTROINSTALACE POKOJŮ NENÍ ZNÁZORNĚNA -  
ZŮSTANE STÁVAJÍCÍ. VŠECHNY VYPÍNAČE A ZÁSUVKY BUDOU VYMĚNĚNY ZA NOVÉ DESIGNOVÉ.

LEGENDA MÍSTNOSTÍ	
301	SCHODISTOVÁ HALA
302	CHODBA
303	PŘEDSÍNĚ - 10
304	KOUPELNA - 10
305	JEDNOLŮŽKOVÝ POKOJ - 10
306	SKLAD
307	SKLAD
308	VEDELEŠÍ SCHODISTÉ
309	GALERIE 1
310	GALERIE 2
311	APARTMÁN - POKOJ 1
312	APARTMÁN - POKOJ 2
313	APARTMÁN - PŘEDSÍNĚ
314	APARTMÁN - KUCHYNĚ
315	APARTMÁN - KOUPELNA
316	APARTMÁN - WC
317	PŘEDSÍNĚ - 11
318	KOUPELNA - 11
319	DVOULŮŽKOVÝ POKOJ - 11
320	JEDNOLŮŽKOVÝ POKOJ - 12
321	KOUPELNA - 12
322	PŘEDSÍNĚ - 12
323	KOUPELNA - 13
324	PŘEDSÍNĚ - 13
325	DVOULŮŽKOVÝ POKOJ - 13
326	DVOULŮŽKOVÝ POKOJ - 14
327	PŘEDSÍNĚ - 14
328	KOUPELNA - 14
329	PŘEDSÍNĚ - 15
330	KOUPELNA - 15
331	DVOULŮŽKOVÝ POKOJ - 15
332	DVOULŮŽKOVÝ POKOJ - 16
333	KOUPELNA - 16
334	PŘEDSÍNĚ - 16
335	CHODBA
336	PŘEDSÍNĚ - 17
337	KOUPELNA - 17
338	DVOULŮŽKOVÝ POKOJ - 17
339	DVOULŮŽKOVÝ POKOJ - 18
340	KOUPELNA - 18
341	PŘEDSÍNĚ - 18
342	KOUPELNA - 19
343	PŘEDSÍNĚ - 19
344	DVOULŮŽKOVÝ POKOJ - 19
345	VÝTAHOVÁ ŠACHTA
346	SATNA
347	UMÝVARNÁ
348	WC
349	ÚKLIDOVÁ KOMORA
350	CHODBA
351	SKLAD POD SCHODY

LEGENDA ELEKTRO	
	ROZVÁDEČ
	VYPÍNAČ, ŘAŽENÍ 1, POD OMÍTKU
	VYPÍNAČ, ŘAŽENÍ 5, POD OMÍTKU
	VYPÍNAČ, ŘAŽENÍ 6, POD OMÍTKU
	TLAČÍTKO, POD OMÍTKU
	SNÍMAČ POHYBU PRO SPÍNÁNÍ SVÍTLIDLA, INSTALOVANÝ NA STROP/PODHLÉD
	DVOJZÁSUVKA 230V, POD OMÍTKU
	VENTILÁTOR, VESTAVĚNÝ DOBĚH
	PŘÍSTROJE VE VÍCENÁSOBNÉM RÁMČEKU
S01	SVÍTLIDLO LED, PŘÍSAZENÉ NA STROP/PODHLÉD, DLE "DESIGN MANUÁLU"
S02	SVÍTLIDLO LED, PŘÍSAZENÉ NA STĚNU, LAMPÍČKA S OHEBNÝM KRKEM, DLE "DESIGN MANUÁLU"
S03	SVÍTLIDLO LED, PŘÍSAZENÉ NA STĚNU NAD ZRCADLO, IP44, DLE "DESIGN MANUÁLU"
D	SVÍTLIDLO ŽÁŘIVKOVÉ, 4x18W, VESTAVNÉ DO PODHLÉDU 600x600, OPÁLOVÝ KRYT, IP54
DN	SVÍTLIDLO ŽÁŘIVKOVÉ, 4x18W, VESTAVNÉ DO PODHLÉDU 600x600, OPÁLOVÝ KRYT, IP54, VČETNĚ NOUZOVÉHO ZDROJE
N	SVÍTLIDLO NOUZOVÉ, S PIKTOGRAMEM, VESTAVĚNÁ BATERIE, MIN. DOBA SVÍCENÍ 1h
	LOKÁLNÍ TRASY VEDENÍ KABELŮ

**NAPĚŤOVÁ SOUSTAVA**  
3PEN+N+PE, 230/400V, AC 50Hz, TN-C-S

**OCHRANA PŘED ÚRAZEM EL. PROUDEM**  
ZÁKLADNÍ OCHRANA:  
- ZÁKLADNÍ ISOLACÍ ŽIVÝCH ČÁSTÍ  
- PŘEPÁŽKY NEBO KRYTY  
OCHRANA PŘI PORUŠĚ  
DLE ČSN 33 2000-4-41 ED.2:  
- AUTOMATICKÝM ODPOJENÍM OD ZDROJE  
- OCHRANNÝM UZEMNĚNÍM A POSPOJOVÁNÍM  
- DOPLŇJÍCÍM OCHRANNÝM POSPOJOVÁNÍM  
- DOPLŇJÍCÍM PROUDOVÝM CHRÁNIČEM

**POUŽITÉ NORMY**  
ČSN 33 0165 ed.2  
ČSN 33 2000-4-41 ed.2  
ČSN 33 2000-4-473  
ČSN 33 2000-5-51 ed.3  
ČSN 33 2000-5-52 ed.3  
ČSN 33 2000-5-54 ed.3  
ČSN 33 2000-7-701 ed.2  
ČSN 33 2130 ed.3  
ČSN 34 7402  
ČSN EN 1838  
ČSN EN 12464-1  
ČSN ISO 3864-1

0 500 1000 1500 2000 2500 mm

PARCELNÍ ČÍSLO ST. 326; BUDOVA Č.P. 199/1, KATASTRÁLNÍ ÚZEMÍ IVANČICE [655724]

<b>DEA Energetická agentura, s.r.o.</b> Benešova 425, 664 42 Modřice		<b>DEA</b> ENERGETICKÁ AGENTURA www.dea.cz	
PROJEKTANT:	MICHAL PRÝMA, ZDENĚK KŘEČTÍ	AUTORIZAČNÍ RAZÍTKO:	
KONTROLOVAL:	PAVEL PRÝMA		
ZODPOVĚDNÝ PROJEKTANT:	PETR MORAVEC		
INVESTOR:	MĚSTO IVANČICE PALACKÉHO NÁMĚSTÍ 196/6, 664 91 IVANČICE 002 818 59		
MÍSTO STAVBY:	TESÁŘOVO NÁMĚSTÍ 199/1, 664 91 IVANČICE	REKONSTRUKCE BESEDNÍHO DOMU V IVANČICÍCH TESÁŘOVO NÁMĚSTÍ 199/1, 664 91 IVANČICE	
ČÁST:	SO 03 - BESEDNÍ DŮM - HOTEL - D.14.2. SILNOPROUDÁ A SLABOPROUDÁ ELEKTROTECHNIKA		
NÁZEV STAVBY:			
NÁZEV VÝKRESU:	SO 03 - PŮDORYS 2.NP - SILNOPROUD		
		DATAUM:	03/2019
		REVIZE:	
		MĚŘITKO:	1:50
		STUPEŇ DOKUMENTACE:	DSP_DPS
		ČÍSLO ZÁKAZNÍK:	11.012.0001
		ČÍSLO PARÉ:	ČÍSLO VÝKRESU:
			304